

ワンランク上の楽しさと暖かさを体験しませんか。



オープンスタイルのLDK。北側のバルコニーがウッドデッキの役割を果たし、リビングに明るさと広がりを与えています

中国建材が可能にした 品質とコストの両立

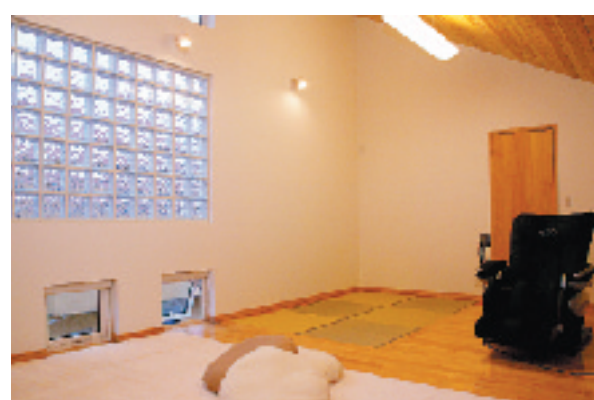
Beハウスのモデルハウスが、阿見町南平台・ガーデンシティ湖南の一角に誕生しました。コンセプトは「夫婦で優雅に暮らす家」。リゾートタウンのセカンドハウスをイメージし、生活が楽しくなるような、ちょっとゆとりあるプランを提案しています。

デザインはナチュラルモダン。内装だけでなく外壁など、随所に木をあしらひ、やわらかく温かい雰囲気を作っています。無垢のバイン材を使った家具・建具や床材は、いずれも中国から直輸入したものの、素材を選び抜いて質感を高めた、コストも抑えており、建築費は原価で約2,000万円。メンバーに輸入業者や流通業者も加わっているBeハウスグループのメリットが、大きく発揮されました。

アプローチには2台分のビルトインガレージが面しており、その一方をアトリや書斎に転用することも可能。趣味に没頭できる、自分だけのスペースが欲しいなという方のご期待に応えています。外階段を上がって玄関を開けると、そこは約25帖のLDK。中2階の高さにあるため眺めが良く、プライバシーが守られており、それでいてベランダへ出れば、外にいる人と話することも容易です。

光熱費ゼロも可能な 外断熱ソーラーハウス

1階は半地下構造になっており、ここに寝室や浴室などのプライベート部分を収めました。天然大理石を敷いた床は全面が温水床暖房。お湯を給湯に使うだけでなく、床下にも循環させる方式です。料金の安い深夜電力で蓄熱するほか、オール電化などの割引もあるため電気代の心配は無し。それ



(上より)
●オール電化の使いやすいキッチン
●大人数で泊まれる14帖の広いロフト
●床暖房だから乾燥せず、眠るときも快適
●ガーデンシティ湖南展示場所長、チーフデザイナーの猿田博一さん



勾配天井による高い吹き抜けが、ロフトとLDKを一体化させ、開放感を生んでいます

どころか太陽光発電により、エネルギーコストをゼロに抑えることも可能です。

構造には外断熱のほか内断熱も併用し、玄関ドアやサッシなどには高性能な部材を使って、エネルギーのロスを極力抑えました。このため真冬の朝方のいちばん寒いときでも、床暖房だけで家中全体が15℃程度に保たれ、エアコンをつける必要を感じないほど。部屋ごとの温度差もほとんどありません。

この床暖房と外断熱の暖かさを肌で感じていただこうと、ガーデンシティ湖南モデルハウスでは、毎週末に無料体験宿泊を実施しています。調理体験ではIHクッキングヒーターや食洗機の使い心地が試せ、寝室やサウナ・浴室なども全て使用可能。着替えを持参するだけの気楽さで、4〜5人まで参加OK。最近、申し込みが増えているそうなので、ぜひ早めの予約をお勧めします。

(取材/池田充雄)



(左)ゾート感覚のバスコート、浴室と寝室の両方から出られます
(中)浴室と洗面所にも床暖房。隣にはサウナがあります
(右)Beハウスガーデンシティ湖南モデルハウス 050-5525-9071
定休日/毎週水曜 第1第3火曜

Beハウス

—デザイナーとつくる家—

<http://www.behouse.jp/>