

上ノ敷地いっぱいには建てたコートテラス（中庭）のある家。周囲からの目隠し効果と豊かな採光を確保しながら、取り囲む居室をひとつにつなげる効率的なプランになっている。右上ノ鮮やかな赤いキッチンキャビネットが映える白を基調とした内装デザイン。右下ノコートテラス（中庭）から明るい陽射しがふんだんに射し込むリビング。左ノアルミ製階段手摺と光を遮らない透明の亚克力板が明るく洒落た空間をつくり出している。

原価公開方式で「家を組み立てる」 設計士とつくる充実のデザイン



Beハウス

シンボルツリーを植えたコートテラス（中庭）には、室内と同じタイルを敷き、室内との一体感を生み出している。

原価公開方式とは？

「家づくり」という言葉には、夢にあふれたイメージがあります。確かに、家を建てるということは、家族の大きな希望をカタチにする一大イベント。カタログや住宅雑誌を見たリ、モデルハウスを見て回ったりするほど、その夢は膨らんでいきます。そして、誰もが限られた予算のなかで、できるだけ希望を叶えたいと考えるでしょう。

しかしながら、多くの施主にとって「家づくり」という買い物は一生に何度もあることではありません。また、住宅の価格は「定価」という具体的な概念が薄いこともあり、なかなか相場の見当がつかめないというのが正直なところではないでしょうか。

実際、家はイメージするだけで簡単に建つものではありません。いくつもの詳細な設計図に従い、たくさんの材料や部材、設備などを組み上げて仕上げられます。そこには、たくさんの人が携わり、多くの力が結集されることとなります。具体的にいえば、最初の打ち合わせ段階から始まり、設計、監理、施工における各種の工事など、それぞれの場面で専門のスタッフが作業にあたります。

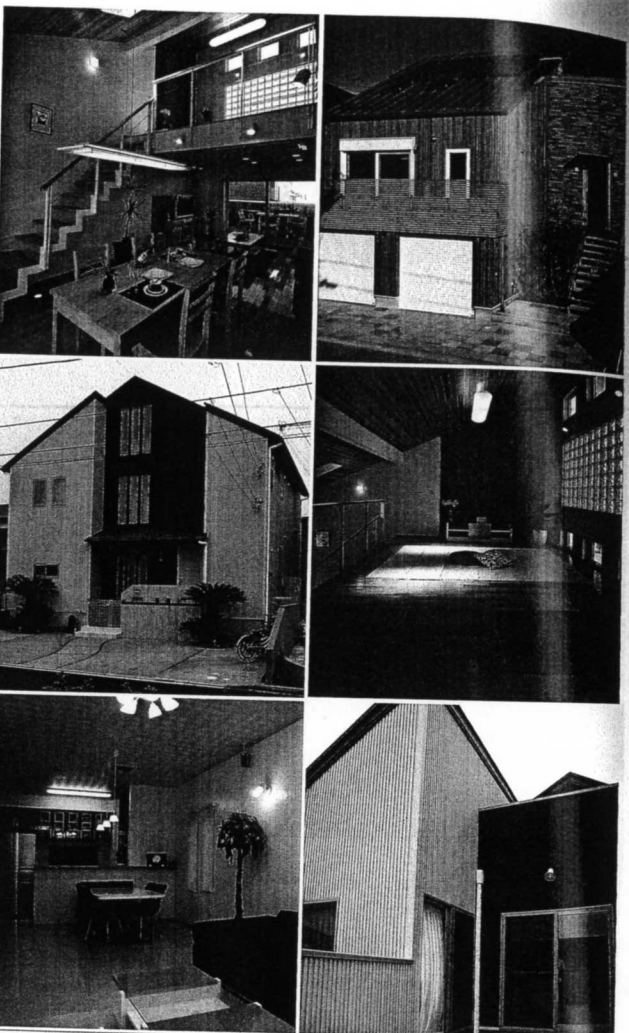
そのすべての材料費や手間費といった住宅建築にかかる費用の原価を公開するのが、Beハウスの「原価公開方式」です。

一般的な見積書では、この原価に利益を上乗せしたカタチで金額が表示されますが、Beハウスの場合は、あくまで原価は原価として、利益は利益として表示するので、透明になりがちな住宅の価格を明確なカタチで納得したうえで購入できるのが特徴です。また、法外な利益や中間マージンといった無駄なコストアップ要素を防げる点も大きなメリットでしょう。

この「原価公開方式」の根底にあるのは、「家をまるごと「買う」のではなく「家を組み立てる」という考え方。ただ、建築に関しては素人という立場の施主が「家を組み立てる」のは現実的に難しいでしょう。そこで、施主が代わって、建築資材の仕入れや工事発注、設計、施工監理などを行う「インストラクション・マネジメント」が提供される方式を採用しています（図参照）。もちろん建築という作業自体が、受注した会社（元請）だけで済むわけではなく、細かな作業ごとに専門の工事業者（下請）が施工に加わるのが一般的。この細かな発注や仕入れを、受注会社が行うことで、施主は、あくまで家の立場から「家をまるごと「買う」のではなく「家を組み立てる」という考え方で、費用や発注の課題は「原価」として透明に把握できるようになります。

Beハウス会員ネットワーク

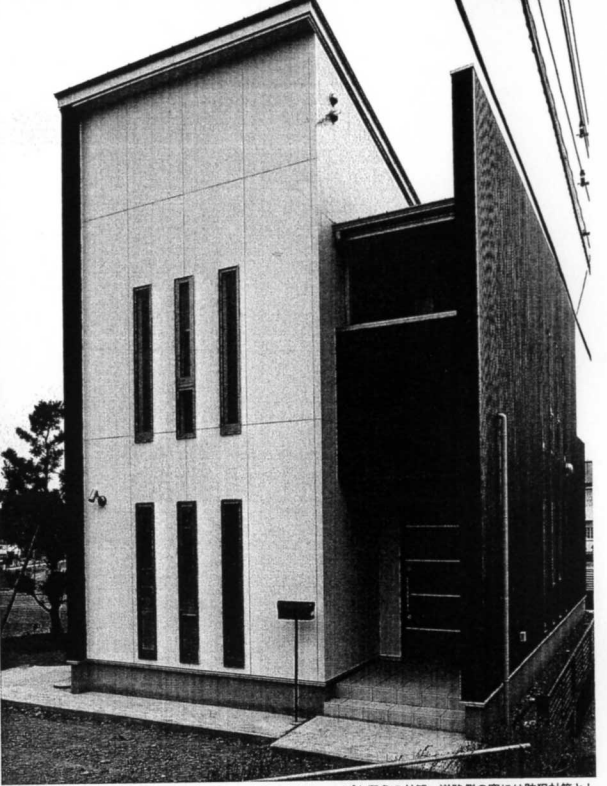
- 【青森県】
- 株式会社建設 ☎017-781-3000
- 【宮城県】
- 後藤建築 ☎022-348-0377
- 前東翔建設 ☎022-294-6361
- 【山形県】
- 株式会社建設 ☎0238-37-2285
- エナーテック㈱ ☎023-643-7875
- 【福島県】
- 株式会社アイビーホーム ☎024-931-5200
- エス・ツー・アンザイ㈱ ☎024-945-9090
- 【東京都】
- 株式会社コトブキホームビルダー ☎03-3760-2011
- 株式会社サンホーム ☎03-3939-4700
- 株式会社倉沢工務店 ☎03-3602-8924
- 株式会社JSP建材カンパニー ☎03-6212-6363
- 株式会社シャノン ☎03-3597-5090
- 【千葉県】
- 株式会社柳葉松 ☎043-272-1581
- 株式会社サイトック ☎04-7174-0057
- イーストグローハウジング㈱ ☎04-7175-9741
- 株式会社ARKプランニング ☎0475-54-7133
- 株式会社ナリコー ☎0476-35-5324
- 株式会社住まいる発見館 ☎0475-82-6101
- 株式会社東日本建設 ☎0439-54-2390
- 三建ホーム㈱ ☎04-7145-3371
- 株式会社アシル設計 -家づくり工房- ☎047-403-0563
- 株式会社グラシアホーム ☎0439-57-5577
- 【茨城県】
- 株式会社Beハウス・アクト ☎050-5519-1489
- 株式会社イサカホーム ☎0296-70-1200
- 富士住建㈱ ☎0296-44-6111
- 齊丸建設㈱ ☎0299-83-7373
- 株式会社ガワ ☎0280-87-4314
- 株式会社エスシー・ルーフ ☎029-870-3583
- 株式会社エス・ジー・シー ☎0296-48-0126
- 千葉新日経㈱ ☎0297-47-8847
- 株式会社ミズヨケ ☎0280-76-8313
- 株式会社ジェイシー ☎029-254-6603
- 株式会社山崎 ☎029-354-7377
- 【埼玉県】
- 株式会社安藤木材 ☎0429-73-2533
- (有)たけうちハウジング ☎04-2964-1706
- 【群馬県】
- 株式会社ファーストホーム ☎0276-46-5575
- 光ハウジング㈱ ☎0277-54-5739
- 【栃木県】
- 株式会社やなぎたハウジング ☎0285-74-0459
- 【山梨県】
- 株式会社建都 ☎0556-20-1230
- 【長野県】
- 株式会社アジア ☎026-283-2111
- 【岐阜県】
- 株式会社住託考房 ☎0585-22-4959
- 【大阪府】
- 株式会社マーベックス ☎06-6748-1440
- 【愛媛県】
- 株式会社松本スレート興業 ☎0897-55-2369
- 【鹿児島県】
- 株式会社栄栄住 ☎099-275-6333



Beハウス事務局

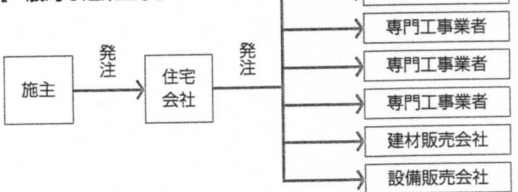
URL : <http://www.behouse.jp>
 TEL : 050-5519-1489
 FAX : 029-830-8086
 ADR : 〒300-1214
 茨城県牛久市文化町707-1
 E-mail : info@behouse.jp

右上/無機質になりがちなモダンな設計スタイルを、木とレンガタイルをあしらうことで親しみを持たせながらも、他にはない独創的な雰囲気を醸し出した。
 左上/南側だけでなく、北側からも十分な採光を確保できるよう設計されたリビング。窓を挟んで連続させたアウトリビング、吹抜け、ストリップ階段、ガラスブロックなどが、開放的な空間を演出している。
 右中/ガラスブロックからふんだんに光が注ぐ北側に面した2階ホール。
 左中/ガルバリウム鋼板とスタッコ吹付け塗装で仕上げたモダンな外観。白と黒のコントラスト、縦長窓の整列配置などに、デザイナーならではのアイデアが光る。
 右下/南側に配したバルコニースペース。両側の様に挟まれ、2階のバルコニー(中庭)として空間をつなげる役割を果たしている。
 左下/高級感あふれるタイル貼りのフロアリング。



上/白と黒のシンプルなコントラストがシャープな印象の外観。道路側の窓には防犯対策として縦長のFIX窓を多用した。
 左上/木製のストリップ階段が見える見通しのいい空間スペース。壁面には防音効果に優れたベイツガを使用。
 左中上/限られた空間をより広く見せるため、種線を無くした2階ホール。均等間隔で配置した縦長のFIX窓はデザイン性を高めるとともに、ほどよい光を室内に送り込んでいる。
 左中下/LDKに畳スペースを加えた広い空間は、間接照明を多用し、眩し過ぎない落ち着いた雰囲気にとまとめている。
 左下/無機質な外観にあたたかみを持たせるため、バルコニーには木目調サイディングを使用。

【一般的な建築工事】



【コンストラクション・マネジメントによる建築工事】

