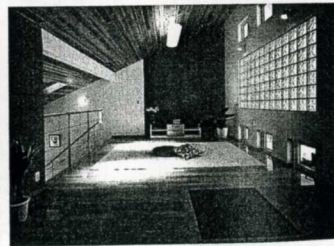
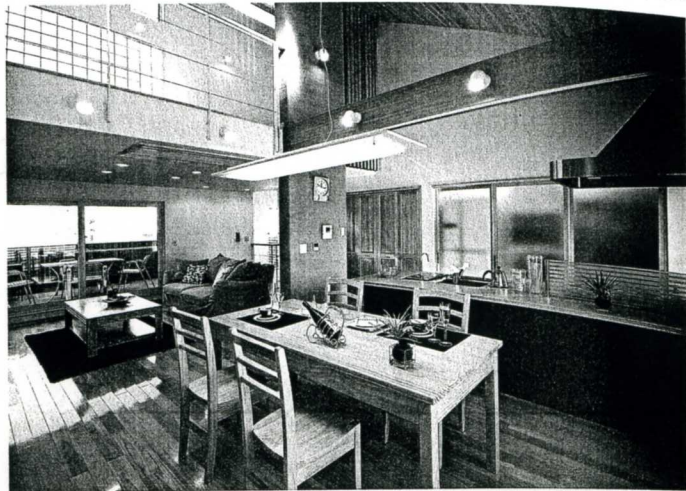


■CLOSE UP■

20代・30代が建てた
デザイン住宅

- 【担当者 稲敷 幸子】
- 茨城県稲敷郡S氏邸
 - 敷地面積/196.55㎡ (56.3坪)
 - 延床面積/173.64㎡ (52.4坪)
 - 1階=81.64㎡
 - 2階=59.16㎡
 - ロフト=32.84㎡
 - 本体価格/2362.5万円
 - 商品名/フリープラン
 - 工法/2X4
 - 竣工年月/2005年11月
 - 家族構成/夫婦
- 【会社概要】
- 社名/有限会社 Beハウス
 - 住所/茨城県牛久市文化町707-1
 - 電話番号/050-5519-1489
 - URL/http://www.behouse.jp/act
 - E-mail/info@behouse.jp
 - 設立/2002年9月
 - 資本金/300万円
 - 従業員数/37名
 - 施工エリア/茨城県全域
 - 施工実績/80棟 (2005年度)
 - 対応可能工法/2X4、2X6、木造軸組
 - 本体価格の目安/坪単価30万円~50万円
 - モデルハウスあり
 - アフター保証/10年保証。JIC加入で最大60年まで保障
 - 建設業許可番号/茨城県知事許可(般-14) 第30145号
 - プライバシーポリシー
- お客様のご計画は、弊社がお客さまのお住まいづくり等のご計画をサポートさせていただくことで、ご連絡・ご案内のために利用させていただきます。その旨をご同意いただいたうえでご記入いただきますようお願い申し上げます。
- 加盟店一覧
- 有限会社アクト/電話番号 050-5519-1489
 - 株式会社イサカホーム/電話番号 0120-70-6770
 - 富士住建株式会社/電話番号 0296-44-6111
 - 青丸建設株式会社/電話番号 0299-82-8411



【その他の施工例】



プロヴァンス風の外観と無垢材や自然素材を用いたぬくもりある室内のモデルハウス。ライフサイクルコストも考えた外断熱の設計で無垢材使用が可能な



ガルバリウム鋼板をアクセントに用いたスタイリッシュな外観。デザイン性はもちろん、室内は断熱と光、風の流れも考慮された、快適なオール電化住宅

【資料請求・お問い合わせ先】
電話番号 050-5519-1489

まとめて資料請求
ハガキ&FAX 巻末専用ハガキ

※ご購入いただいた資料はお住まいの地域を指する会社から送付いたします。詳細はお問合せください。



**打ち合わせも施工管理も
担当デザイナーが一手に持つ**

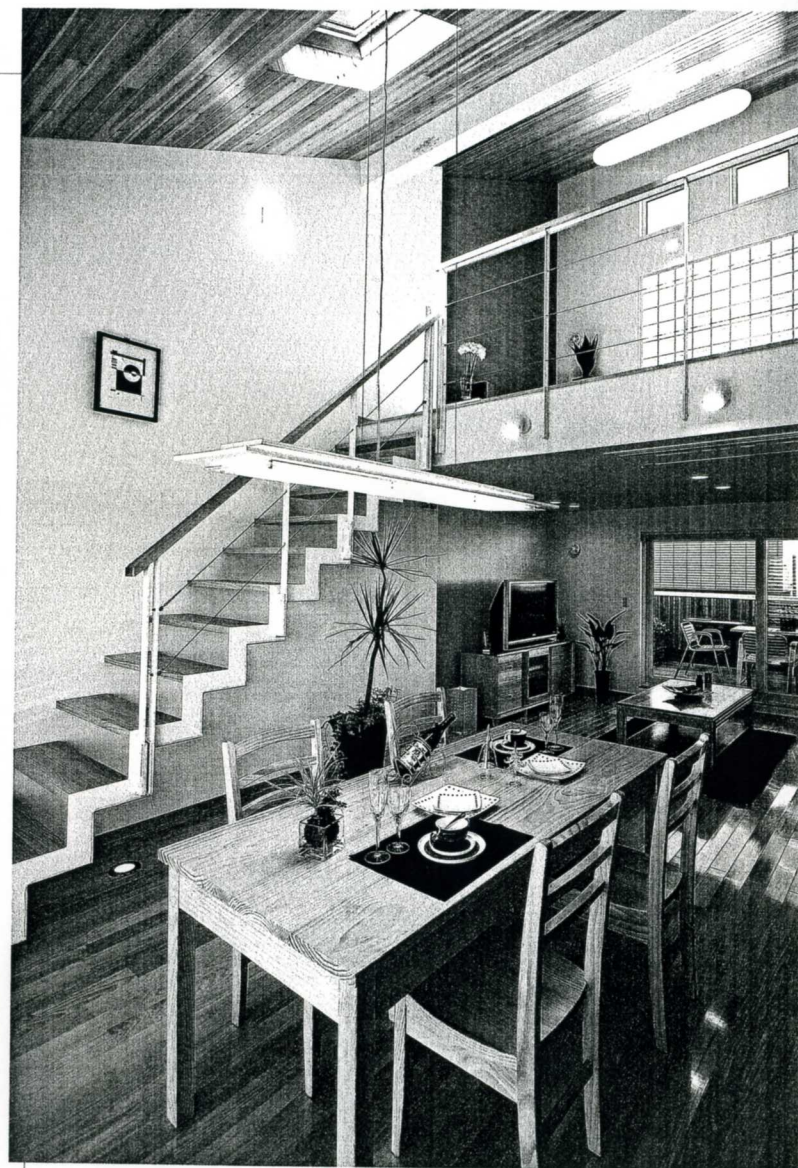
Beハウスの魅力は、「デザイナーとつくる家」であること。基本のプランも仕様も一切なく、デザイナーとともに完全自由設計でゼロから創り上げる。デザインハウスと言っても、単に斬新で奇抜なスタイルというのではない。経験豊富なデザイナーが、施主との密なコミュニケーションを通して価値観を共有し、さらに、それぞれ異なる発想が作り

算華の条件を踏まえようとして、住まいというカタチにしてくれる。スタイリッシュなデザインの中に暮らしやすさを盛り込み、なおかつ予算内で書られるよう配慮されているのだ。

また、営業担当を置かず、計画から完成まで、営業を兼ねたデザイナーが、リアルに行く点も大きな特徴だ。デザイナーと、施主が直につながることで、伝達・打ち合わせミス等がなくなり、細部に至るまで安心してクリエイティブな打ち合わせができるのだ。

**潤沢な予算がなくても、
原価公開システムの家が完成**

も一つの特徴が、コストラキシオン・マネジメントシステム(原価公開方式)を採用していること。建物の仕入れや管理、発注業務を施主に代わってBeハウスが行うという形態である。見積時には、設備機器や部材・大工や左官の手間賃など、すべての原価が明示され、Beハウスが行う設計・資材の仕入れ・現場管理の代価といった利益まで明示。そ



20代・30代が
建てた
デザイン住宅

【稲敷郡Sさんのお宅】

デザインも価格も
納得しながら建てる。
原価公開システムの
「デザイナーとつくる家」
Beハウス

れぞれのクリアな価格を合計したもののが販売価格である。見積書を見ながら、一部をグレードアップし、別の部分の安価に抑えて調整するといったことも容易だ。また同社のデザイナーたちは、毎月定例の情報交換を行い、様々な部材、設備に詳しいだけでなく、準備にまで精通しているのも大きな特徴である。つまり、予算内で施主の事をスタイリッシュに叶える方法をいくつも知っており、予算が潤沢に用意できない若い世代でも、素敵なお住まいを創ることができている。