



抑えた色調で統一した屋根と壁、片流れの大胆なスタイルなど、平屋建てもスタイリッシュに



玄関を中心に、鳥が翼を広げたような形状で、レンガを用いた落ち着いた外観を印象的に演出



外壁にデザイン性や耐久・耐火性に優れたALCを使い、美観や安心が長く続くことにも配慮



インナー・ガレージのある兩階風の施工例。石積み風の壁やスタンドガラスなど細部までこだわ

# デザイナーと原価公開方式でつくる スタイルも価格も納得の住まい

## Beハウス

### 家づくりのすべての原価が公開される、 「コンストラクション・マネジメントシステム」

(建築工事の原価) + (設計費・施工管理費) = (販売価格)  
公開

※設計費・施工管理費は、販売価格の15~20%

#### ●価格例/右ページの住まいの場合

1451万円 + 230万円 = 1681万円 (45.4万円/坪)  
(建築工事の原価) (設計費・施工管理費/販売価格の×約15%) (販売価格)

Beハウスの「コンストラクション・マネジメント (原価公開) システム」は、部材や手間賃といった建築工事の原価をすべて公開するのが特徴。加えて、販売価格の15~20% (坪数などの諸条件による) の金額を、設計や施工管理など、引渡しまでの進行を一手に担う報酬としてBeハウスに支払う。例えば右ページで紹介している住まいの場合、家づくりにかかる原価は1451万円、設計費・施工管理費が230万円で、その合計である1681万円が販売価格となる。●主な仕様・装備/全窓に複層ガラスサッシ、システムキッチン (ガラストップ・ガスコンロ、食洗機)、食器棚、ユニットバス、三面鏡タイプ洗面化粧台、照明一式、洗浄機能付便座他

担当デザイナーが、  
施工管理まで担当  
無駄な要素を削ぎ落とすこと  
で洗練されたスタイルが魅力  
のシンプルデザイン。家族ごと  
に美意識もライフスタイルも異  
なり、当然「無駄」なものは何  
なり、削ぎ落とすという作業  
は何なのかも家族ごとに異なる。  
「つた」半差万別のニーズ  
やユニットを返り取り、どの  
家族にもつたりのシンプルな  
住まいを提供しているのがBe  
ハウスだ。  
それを可能にしているのは、  
一冊(型)に経験豊富なデザイナー  
が担当すること。さらに担当  
デザイナーがプランニングから  
部材・設備の発注や現場管理と

いった引渡しまでの工程をトータルにサポートする点にある。打ち合わせでは施工との密なコミュニケーションを通して、デザイナー自身が施工の価値観を共有。同時に敷地、資金などの条件を踏まながら、スタイリッシュなシンプルデザインの中に、動線や収納力、使い勝手などの良さが盛り込まれたオプションの住まいを提案してくれる。デザイナーと施工が直につながることで、伝達・打ち合わせのミス等も避けられ、細部まで具体的にクリエイティブな打ち合わせを行うことができる。さらに担当デザイナーたちは、部材・設備などの特長と原価に精通しているため、デザイナーや使い勝手など、施工から

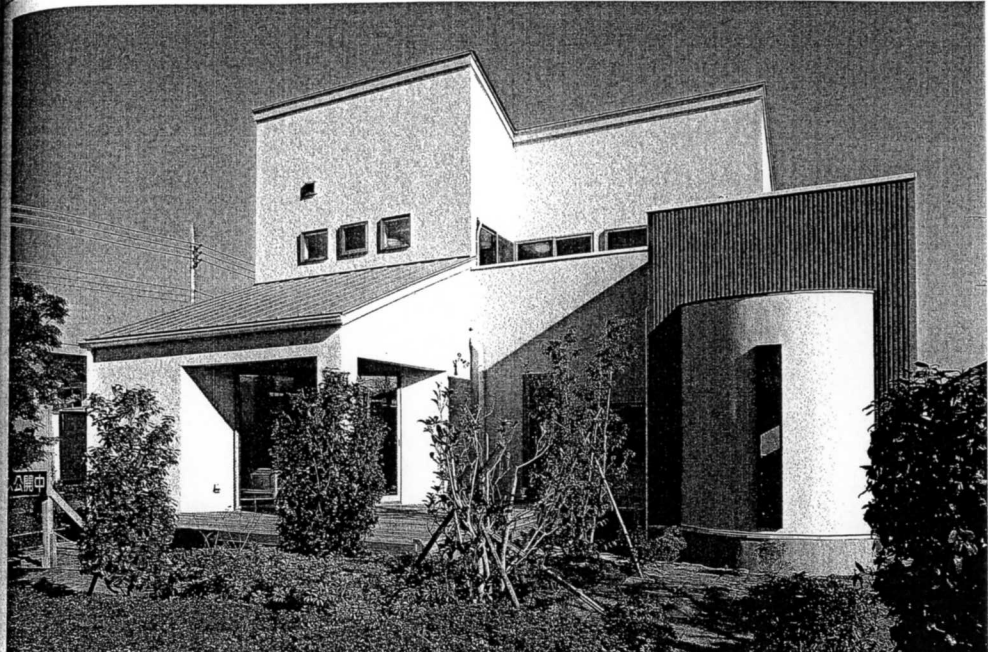
求められるニーズを予算内で満たすよう配慮してくれる点も大きな魅力である。また、導入することで東京電力から電気料金の割引を受けられ、実質的にラニングコストを20%で抑える電気熱床下暖房 (0.2kWタイ) を提案するなど、住んでからの快適性や金銭負担にも配慮している。

職人の手間賃まで原価を公開  
同社のもうひとつの特徴が、コンストラクション・マネジメントシステム (原価公開方式) を採用していること。施工が自身で家を建てるにあたり、仕入れや現場管理といった業務全般を、Beハウスが代行するという形だ。注目目は、Beハウスから施工に対して、設備機器や部材、大工・左官の技術員といったまで、家づくりに必要なものすべての原価を見積りとして提示すること。また、こうした業務に対する代価も設計も併せて明示。販売価格の15~20%。見積書にクリアに記載された原価を見ながら、一部をグレードアップし、別の部分を安価に抑えるといった調整も容易に行うことができる。

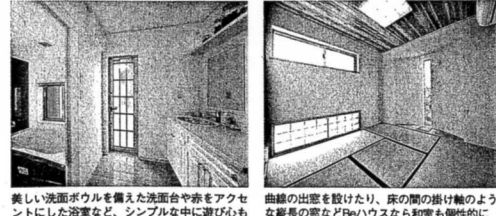
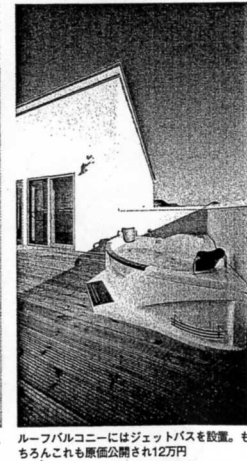
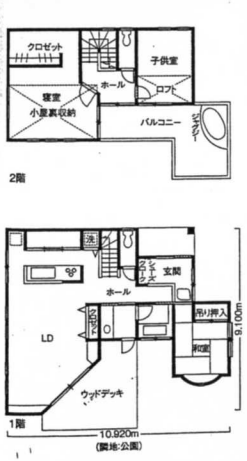
**40万円/坪~**  
価格の目安  
販売面積30坪の場合  
対応エリア  
茨城県全域  
家  
■原価公開システムをわかりやすく解説した「家づくりの原価」で家を建てる方法を詳しく学びます  
■Beハウスグループの代表であり、デザイナーの顔面を裏切らない

【資料請求・お問い合わせ先】  
●株式会社 Beハウス・アクト  
●牛久市文化街707-1  
●URL: <http://www.behouse.jp>  
●e-mail: [info@behouse.jp](mailto:info@behouse.jp)  
電話番号 0120-75-1560  
まとめて資料請求  
ハガキ&FAX  
巻末専用ハガキ

【会社データ】  
●設立/2002年9月  
●資本金/300万円  
●従業員数/37名 (2005年度)  
●対応可能工法/2×4、2×6、木造軸組  
●アフター保証/10年保証。JIO加入で最大60年まで保証  
●建設業許可番号/茨城県知事許可(給-14) 第30145号  
●担当者より/家づくりは人生の大きな仕事です。その経過で様々なことに迷い、熟慮します。そんな時は遠慮なくBeハウスにご相談ください。相談することにご賛同はあります。どんなことでもお答えいたします。  
●加盟店一覧  
●有限会社 Beハウス・アクト  
/電話番号 0120-75-1560  
株式会社イサカホーム  
/電話番号 0120-70-6770  
株式会社オガワ  
/電話番号 0280-30-0700  
富士建設株式会社  
/電話番号 0296-30-5211  
秀丸建設株式会社  
/電話番号 0299-82-8411



ボケットパークが隣接している (写真手前) の借景にする工夫で、リビングからは庭の緑が広がるような趣に。シンプルな白と直線を基調に、黄色に映える鮮やかなグリーンをアクセントにして外観を個性的に演出。スタyroフォームによる外断熱に加え、壁にはペットウールを、天井にはセルロースファイバーを充填し、複合断熱とすることで、次世代省エネ基準をクリア (Ⅲ地域)



【紹介したモデルハウスのデータ】  
●最新世紀島モデルハウス  
●所在地/龍ヶ崎市内3-1-1  
●延床面積/122.33㎡ (37.0坪)  
1階=67.71㎡ (20.4坪)  
2階=41.40㎡ (12.5坪)  
小室=13.22㎡ (3.9坪)  
●商品名/フリープラン  
●本体価格/1681万円 (本体:1451万円 + 設計・施工管理費:230万円)  
●工法/2×4

オープンスタイルのDK。ガラスブロックで空間をお洒落に演出しながらさり気なく空間を仕切り、さらにキッチンの手元を明るくしたり、調理中の食材や布巾などの見せたくない物を隠す効果も

オープンスタイルのDK。ガラスブロックで空間をお洒落に演出しながらさり気なく空間を仕切り、さらにキッチンの手元を明るくしたり、調理中の食材や布巾などの見せたくない物を隠す効果も

美しい洗面ボウルを置いた洗面台や赤をアクセントにした浴室など、シンプルの中に遊び心も

曲線の出窓を設けたり、床の間の掛け軸のような縦長の窓などBeハウスなら和室も個性的に

ヒーターの熱を基礎と地中にも蓄える地熱利用システムで、開放的なリビングも一年中快適